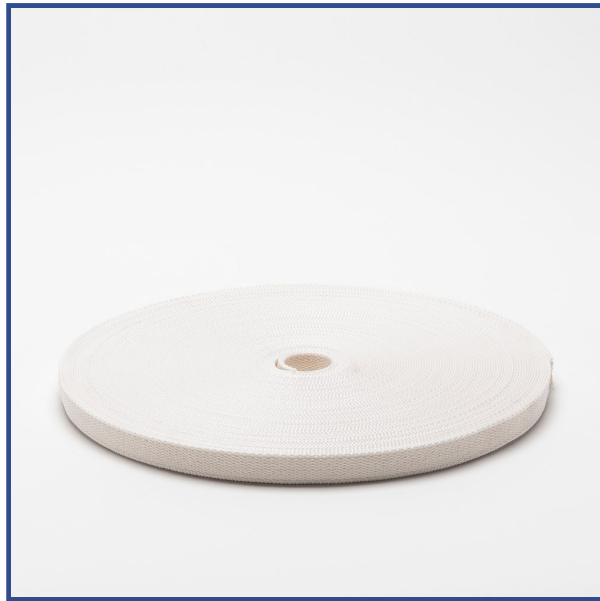




**fratelli Lottini**  
spaghi, corde e reti per il food packaging



## Cintino cotone

Cintino in fibra naturale di cotone con bordo sintetico ideale per tapparelle.



Materiale: Cotone

Confezione: Rotoli

Colori disponibili: Grigio e beige bicolore reversibile

Spessore: -

Settori: Agricoltura, Ferramenta, Imballaggi, Moda, Tappezzeria, Hobbistica